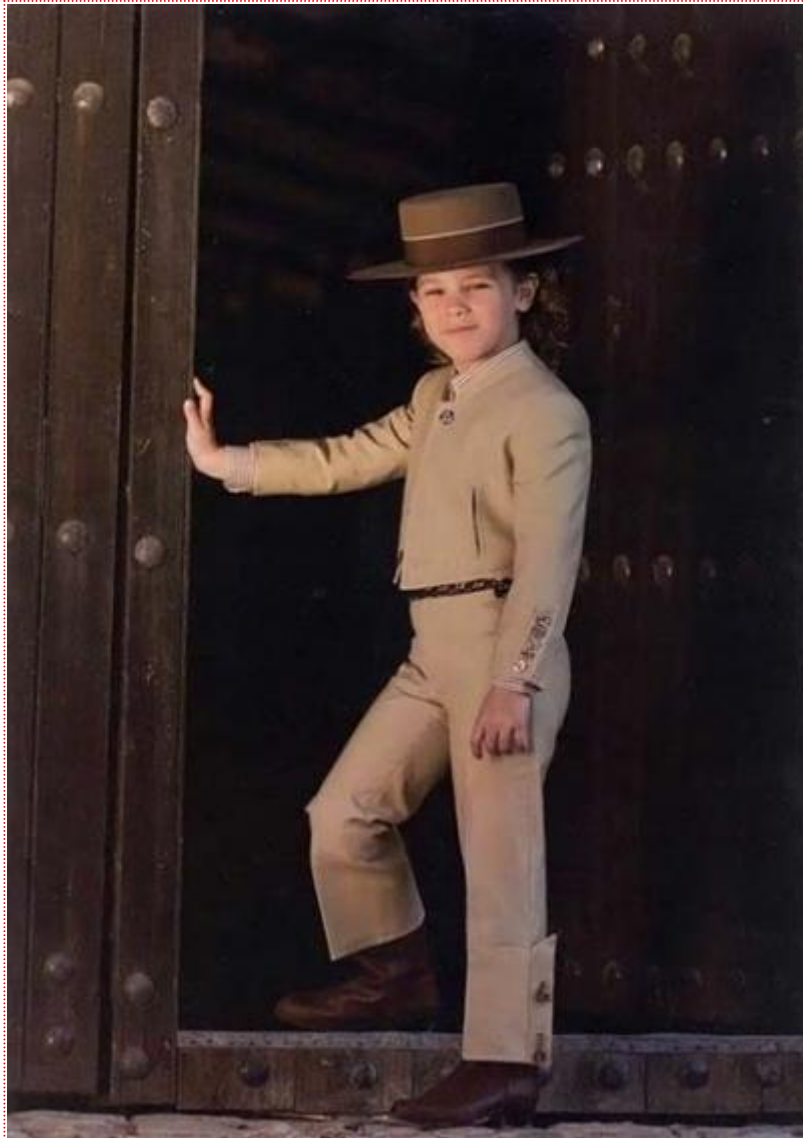




## Traje Campero Canutillo Elastico Beige para Niño



**107.45 €**

**115.34 USD**

- **Talla:** 2 Años - 3 Años - 4 Años - 5 Años - 6 Años (+ 24.80 €) - 7 Años (+ 24.80 €) - 8 Años (+ 24.80 €) - 9 Años (+ 24.80 €) - 10 Años (+ 24.80 €) - 11 Años (+ 46.28 €) - 12 Años (+ 46.28 €) - 13 Años (+ 46.28 €) - 14 Años (+ 46.28 €)

### **El Traje Campero Canutillo Elástico Beige consta:**

- Chaqueta campera canutillo elástico beige.
- Calzona canutillo elástico beige. (Sin caireles)

El traje corto o campero, es una muestra indiscutible de la vestimenta propia de las ferias, romerías, tentaderos, faenas camperas e incluso concursos hípicas. Los niños también quieren participar y vestirse como sus padres. Así que este traje campero realizará sus sueños.

### **Medidas:**

#### **Chaqueta**

T-2

Pecho:58 cm.

Cintura:51 cm.

T-3



Pecho:62 cm.

Cintura:53 cm.

T-4

Pecho:64 cm.

Cintura:55 cm.

T-5

Pecho:66 cm.

Cintura:56 cm.

T-6

Pecho:68 cm.

Cintura:58 cm.

T-7

Pecho:70 cm.

Cintura:60 cm.

T-9

Pecho:71 cm.

Cintura:62 cm.

T-10

Pecho:72 cm.

Cintura:64 cm.

T-11

Pecho:78 cm.

Cintura:66 cm.

T-12

Pecho:80 cm.

Cintura:67 cm.

T-13

Pecho:84 cm.

Cintura:68 cm.

T-14

Pecho:88 cm.

Cintura:68 cm.

### **Calzona**

T-2

Cintura: 50 cm.

Largo: 44 cm.

T-3

Cintura: 52 cm.

Largo: 52 cm.

T-4

Cintura: 54 cm.

Largo: 57 cm.

T-5

Cintura: 55 cm.

Largo: 60 cm.

T-6

Cintura: 57 cm.

Largo: 65 cm.

T-7

Cintura: 58 cm.

Largo: 69 cm.

T-9

Cintura: 60 cm.

Largo: 74 cm.



T-10

Cintura: 61 cm.

Largo: 77 cm.

T-11

Cintura: 62 cm.

Largo: 81 cm.

T-12

Cintura: 63 cm.

Largo: 85 cm.

T-13

Cintura: 64 cm.

Largo: 87 cm.

T-14

Cintura: 66 cm.

Largo: 75 cm.